

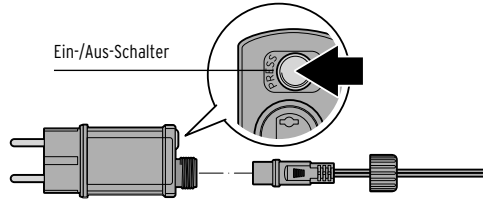
Zu Ihrer Sicherheit

Lesen Sie aufmerksam die Sicherheitshinweise und benutzen Sie den Artikel nur wie in dieser Anleitung beschrieben, damit es nicht versehentlich zu Verletzungen oder Schäden kommt. Bewahren Sie diese Anleitung zum späteren Nachlesen auf. Bei Weitergabe des Artikels ist auch diese Anleitung mitzugeben.

Der Artikel ist nur zur Dekoration und nicht als Raumbeleuchtung geeignet. Der Artikel ist für den Einsatz sowohl im Innen- als auch im Außenbereich geeignet. Der Artikel ist für den privaten Gebrauch konzipiert und für gewerbliche Zwecke nicht geeignet.

- Halten Sie Kinder von Verpackungsmaterial fern. Es besteht u.a. Erstickungsgefahr!
- Kinder erkennen nicht die Gefahren, die bei unsachgemäßem Umgang mit Elektrogeräten entstehen können. Lassen Sie Kinder deshalb niemals unbeaufsichtigt elektrische Geräte benutzen.
- Der Artikel ist für den Außenbereich geeignet und entspricht der Schutzart IP44. Dies bedeutet, dass der Artikel geschützt ist gegen Berührungen mit einem Werkzeug oder einem Draht sowie gegen Fremdkörper mit einem Durchmesser größer als 1 mm und vor Spritzwasser wie z.B. Regen. Schützen Sie ihn aber vor Starkregen und Fließwasser. Keinesfalls darf der Artikel unter Wasser betrieben werden. Dies würde zum sofortigen Kurzschluss führen und es besteht die Gefahr eines Stromschlags.
- Schließen Sie den Artikel nur an eine vorschriftsmäßig installierte Steckdose an, deren Netzspannung mit den technischen Daten des Netzadapters übereinstimmt. Die LEDs sind nicht dimmbar. Schließen Sie den Artikel daher nicht an eine dimmbare Steckdose an.
- Verwenden Sie kein Verlängerungskabel.
- Schließen Sie immer zuerst das Anschlusskabel an den Netzadapter an, bevor Sie den Netzadapter in die Steckdose stecken. Ziehen Sie immer zuerst den Netzadapter aus der Steckdose, bevor Sie das Anschlusskabel vom Netzadapter trennen.
- Ziehen Sie den Netzadapter aus der Steckdose, ...
... wenn während des Betriebes Störungen auftreten,
... bei Gewitter,
... bevor Sie den Artikel reinigen.
Ziehen Sie dabei immer am Netzadapter, nicht am Anschlusskabel.
- Der Artikel darf nur mit dem beiliegenden Netzadapter in Betrieb genommen werden.
- Das Anschlusskabel darf nicht geknickt oder gequetscht werden. Halten Sie das Anschlusskabel fern von heißen Oberflächen und scharfen Kanten.
- Der Artikel darf nicht mit anderen Lichterketten o.Ä. elektrisch verbunden werden.
- Der Ein-/Aus-Schalter trennt den Netzadapter nicht von der Stromzufuhr.
Die Stromzufuhr kann nur durch Ziehen des Netzadapters unterbrochen werden. Die Steckdose muss gut zugänglich sein, damit Sie im Bedarfsfall den Netzadapter schnell herausziehen können.
- Nehmen Sie den Artikel nicht in Betrieb, wenn sichtbare Schäden am Artikel, am Anschlusskabel oder am Netzadapter vorhanden sind.
- Nehmen Sie keine Veränderungen am Artikel vor. Auch das Anschlusskabel darf nicht selbst ausgetauscht werden. Bei Schäden am Anschlusskabel entsorgen Sie den Artikel entsprechend den geltenden Bestimmungen.
- Verlegen Sie das Anschlusskabel so, dass es nicht zur Stolperfalle wird. Das Kabel ist für ein Vergraben im Erdreich nicht geeignet/zugelassen.
- Platzieren Sie den Artikel nicht in Kühlen oder Vertiefungen, an denen sich Pfützen bilden können.
- Die fest eingebauten LEDs können und dürfen nicht getauscht werden.
- Verwenden Sie zum Reinigen keine scharfen Chemikalien, aggressive oder scheuernde Reinigungsmittel.
- Der Artikel ist für den Außenbereich bis ca. -10 °C geeignet. Bewahren Sie ihn bei noch kälteren Temperaturen im Haus auf - er kann sonst beschädigt werden.
- Starkem Wind, Sturm o.Ä. ist der Artikel nicht gewachsen! Nehmen Sie den Artikel rechtzeitig ab, wenn starker Wind oder Sturm droht.
- Schalten Sie den Artikel nicht in der Verpackung ein und decken Sie ihn im Betrieb nicht ab.

Anschließen / ein-/ausschalten / Timerfunktion



1. Stecken Sie den Stecker des Anschlusskabels in die Buchse am Netzadapter und drehen Sie die Schutzkappe fest auf.
2. Stecken Sie den Netzadapter in eine Steckdose.
3. Drücken Sie den Ein-/Aus-Schalter am Netzadapter ...
... **1x**, um den Artikel dauerhaft einzuschalten.
... **2x**, um den Artikel mit Timerfunktion einzuschalten.
Die LEDs der Lichterketten blinken 2x und leuchten dann dauerhaft.
... **3x**, um den Artikel auszuschalten.

Wenn der Artikel nach dem Anschließen an die Steckdose bereits leuchtet, ändert sich die Reihenfolge entsprechend:
1x drücken = Timerfunktion einschalten, 2x drücken = ausschalten und so weiter.

Timerfunktion: Die LEDs werden im folgenden Rhythmus ein- und ausgeschaltet: EIN: 6 Stunden - AUS: 18 Stunden - EIN: 6 Stunden usw.

LED-Lichtvorhang mit selbstklebenden Haken befestigen

Beachten Sie folgende Hinweise, damit die Haken optimal an der Wand haften:

Die Klebefolie haftet auf allen glatten und planen Oberflächen, wie z.B. Spiegel- oder Glasflächen, Fliesen und Kacheln etc. Kleben Sie die Haken nicht über Fugen oder andere Unebenheiten. Auf einer strukturierten Oberfläche haftet die Klebefolie nicht.

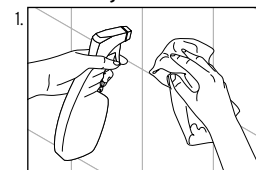
Die Klebefolie ist zur dauerhaften Befestigung vorgesehen. Vermeiden Sie es, die Haken an empfindlichen Oberflächen zu befestigen, wenn Sie sie später einmal wieder ablösen wollen.

Die beste Klebkraft erhalten Sie bei Temperaturen zwischen 23 °C und 40 °C.

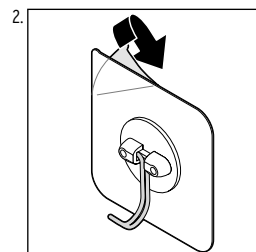
Die Haken sind ausschließlich zum Aufhängen des LED-Lichtvorhang vorgesehen. Hängen Sie keine anderen Gegenstände daran.

Tragkraft eines Hakens: max. 0,5 kg.

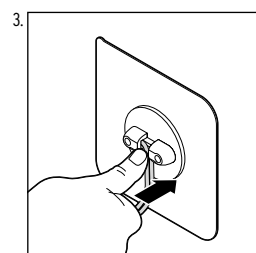
Haken befestigen



Der Untergrund muss staub-, fett-, silikon- und kalkfrei sein. Reinigen und entfetten Sie den Untergrund **mit reinem Alkohol (Isopropanol) oder Brennspritus**. Bad- oder Allzweckreiniger sind nicht geeignet. Trocknen Sie die gereinigte Stelle leicht vor und lassen Sie sie dann gut trocknen.

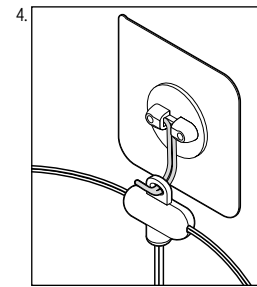


Ziehen Sie die Schutzfolie auf der Rückseite der Haken ab und kleben Sie die Haken auf den gesäuberten Untergrund auf.



Streichen Sie die Folie rund um die Haken fest und drücken Sie auch die Haken selbst an.

Warten Sie 24 Stunden, danach sind die Haken voll belastbar.



Hängen Sie den Artikel wie abgebildet an den Haken auf.

Reinigen

1. Ziehen Sie den Netzadapter aus der Steckdose.
2. Wischen Sie den Artikel mit einem trockenen, weichen und fusselfreien Tuch ab.

Technische Daten

Modell:	690 740 (D/A)	690 741 (CH)
Netzadapter		
Eingang:	220-240 V ~ 50/60 Hz	
Ausgang:	3,5 V 0,6 W <small>(das Symbol bedeutet Gleichstrom)</small>	
Schutzklasse:	II	
Schutzart:	IP44 (Deutschland Österreich) / IP55 (Schweiz)	
LED-Lichtvorhang		
Leuchtmittel:	66 LEDs (nicht wechselbar)	
Schutzklasse:	III	
Schutzart:	IP44	
Umgebungstemperatur:	-10 °C bis +40 °C	

Im Zuge von Produktverbesserungen behalten wir uns technische und optische Veränderungen am Artikel vor.

Entsorgen

Der Artikel und seine **Verpackung** wurden aus wertvollen Materialien hergestellt, die wiederverwertet werden können. Dies verringert den Abfall und schont die Umwelt. Entsorgen Sie die Verpackung sortenrein. Nutzen Sie dafür die örtlichen Möglichkeiten zum Sammeln von Papier, Pappe und Leichtverpackungen.



Geräte, die mit diesem Symbol gekennzeichnet sind, dürfen nicht mit dem Hausmüll entsorgt werden! Sie sind gesetzlich dazu verpflichtet, Altgeräte getrennt vom Hausmüll zu entsorgen. Elektrogeräte enthalten gefährliche Stoffe. Diese können bei unsachgemäßer Lagerung und Entsorgung der Umwelt und Gesundheit schaden. Informationen zu Sammelstellen, die Altgeräte kostenlos entgegennehmen, erhalten Sie bei Ihrer Gemeinde- oder Stadtverwaltung. Altgeräte aus privaten Haushalten können bei Sammelstellen der öffentlich-rechtlichen Entsorgungsträger oder bei von Tchibo im Sinne des ElektroG eingerichteten Rücknahmestellen unentgeltlich abgegeben werden. Rücknahmestellen in Ihrer Nähe finden Sie unter: www.take-e-back.de. Weitere Informationen zur kostenlosen Rückgabe von Elektroartikeln finden Sie unter: www.tchibo.de/entsorgung

Pour votre sécurité

Lisez attentivement les consignes de sécurité et n'utilisez cet article que de la façon décrite dans ce mode d'emploi afin d'éviter tout risque de détérioration ou de blessure.

Conservez ce mode d'emploi pour pouvoir le consulter ultérieurement. Si vous donnez, prêtez ou vendez cet article, remettez ce mode d'emploi en même temps que l'article.

Cet article est uniquement conçu à des fins de décoration et n'est pas adapté pour éclairer une pièce. Cet article est adapté à une utilisation à l'intérieur et à l'extérieur. Cet article est destiné à l'usage privé et ne convient pas à un usage commercial ou professionnel.

• Tenez le matériel d'emballage hors de portée des enfants.

Il y a notamment risque d'étouffement!

• Les enfants ne sont pas conscients des risques qu'entraîne l'utilisation incorrecte des appareils électriques. Ne laissez donc pas les enfants utiliser des appareils électriques sans surveillance.

• L'article est conçu pour être utilisé à l'extérieur et a un indice de protection IP44. Cela signifie que l'article est protégé contre les contacts avec un outil ou un fil et contre les corps étrangers solides d'un diamètre supérieur à 1 mm, ainsi que contre les projections d'eau telles que la pluie. Protégez-le néanmoins contre les fortes pluies et l'eau courante. L'article ne doit en aucun cas être utilisé sous l'eau. Cela entraînerait immédiatement un court-circuit et un risque de choc électrique.

• Ne raccordez l'article qu'à une prise de courant installée conformément à la réglementation et dont la tension correspond aux caractéristiques techniques de l'adaptateur secteur. Les LED ne sont pas gradables. Ne raccordez donc pas l'article à une prise de courant avec variateur de lumière.

• N'utilisez pas de rallonge.

• Commencez toujours par connecter le cordon d'alimentation à l'adaptateur secteur avant de brancher l'adaptateur secteur dans la prise de courant. Débranchez toujours l'adaptateur secteur de la prise de courant avant de déconnecter le cordon d'alimentation de l'adaptateur secteur.

• Débranchez l'adaptateur secteur de la prise de courant, ...

... en cas de dysfonctionnement pendant l'utilisation,

... en cas d'orage,

... avant de nettoyer l'article.

Tirez toujours sur l'adaptateur secteur, non pas sur le cordon d'alimentation.

• Il ne faut utiliser l'article qu'avec l'adaptateur secteur fourni.

• Le cordon d'alimentation ne doit être ni coincé ni tordu.

Tenez le cordon éloigné des surfaces chaudes et des arêtes coupantes.

• L'article ne doit pas être raccordé électriquement à d'autres guirlandes lumineuses ou objets électriques similaires.

• L'interrupteur ne coupe pas l'adaptateur secteur de l'alimentation électrique.

L'alimentation électrique ne peut être coupée qu'en débranchant l'adaptateur secteur. La prise de courant utilisée doit être aisément accessible afin que vous puissiez retirer rapidement l'adaptateur secteur si besoin.

• Ne vous servez pas de l'article si l'article, le cordon d'alimentation ou l'adaptateur secteur présentent des détériorations visibles.

• Ne modifiez pas l'article. Ne changez pas non plus vous-même le cordon d'alimentation. Si le cordon d'alimentation est endommagé, éliminez l'article dans le respect de la réglementation en vigueur.

• Disposez le cordon d'alimentation de manière à ce que personne ne puisse trébucher dessus.

Le cordon ne doit pas être enterré, car il n'est pas conçu/homologué pour ce type de pose.

• Ne placez pas l'article dans un emplacement présentant des creux et renforcements où des flaques pourraient se former.

• Les LED définitivement intégrées ne peuvent ni ne doivent être remplacées.

• Pour le nettoyage, n'utilisez pas de produits chimiques ni de nettoyeurs agressifs ou abrasifs.

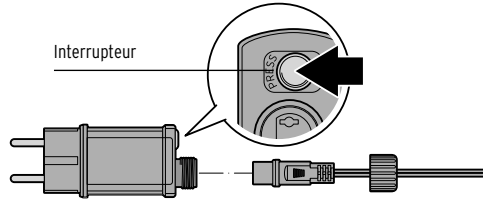
• L'article peut être utilisé à l'extérieur jusqu'à env. -10 °C.

Si la température descend encore, gardez-le à l'intérieur pour éviter les détériorations.

• L'article n'est pas conçu pour résister aux vents forts, tempêtes ou autres! Rentrez-le à temps, si un vent fort ou une tempête menace.

• N'allumez pas l'article dans son emballage et ne le couvrez pas pendant qu'il fonctionne.

Brancher / allumer/éteindre / fonction minuterie



1. Branchez la fiche du cordon d'alimentation dans la prise de l'adaptateur secteur et serrez bien le capot de protection.

2. Branchez l'adaptateur secteur dans une prise de courant.

3. Appuyez sur l'interrupteur de l'adaptateur secteur ...

... **1x** pour allumer l'article en continu.

... **2x**, pour allumer l'article avec la fonction minuterie.

Les LED des guirlandes lumineuses clignotent 2x puis restent allumées en continu.

... **3x** pour éteindre l'article.

Si l'article est déjà allumé après le raccordement à la prise de courant, la séquence change comme suit:

appuyer 1x = activer la fonction minuterie; appuyer 2x = éteindre, etc.

Fonction minuterie: les LED s'allument et s'éteignent à la cadence suivante: 6 heures ALLUMÉE, 18 heures ÉTEINTE, 6 heures ALLUMÉE, etc.

Fixer le rideau lumineux à LED avec les crochets autocollants

Respectez les consignes suivantes pour que les crochets adhèrent bien au mur:

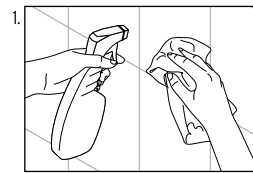
Le film adhésif adhère à toutes les surfaces lisses et planes comme les surfaces en miroir, verre et carrelage. Ne collez pas les crochets sur des joints ou autres surfaces irrégulières. Le film adhésif n'adhère pas aux surfaces à reliefs.

Le film adhésif est prévu pour être fixé durablement. Évitez de fixer les crochets sur les surfaces délicates si vous pensez les retirer plus tard. Vous obtiendrez une adhérence optimale à des températures de 23 °C à 40 °C.

Les crochets sont uniquement conçus pour accrocher le rideau lumineux à LED. N'y accrochez pas d'autres objets.

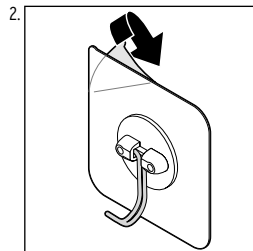
Capacité de charge d'un crochet: max. 0,5 kg.

Fixer les crochets

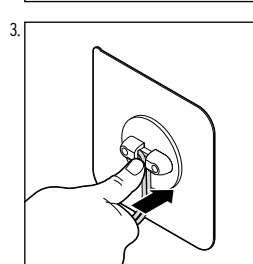


La surface d'application doit être exempte de poussière, graisse, silicone ou calcaire. Nettoyez-la et dégraissez-la à l'**alcool pur (isopropanol)** ou à l'**alcool à brûler**. Les nettoyeurs pour salle de bain ou multi-usage ne sont pas appropriés.

Essuyez légèrement l'emplacement nettoyé et laissez-le sécher jusqu'à ce qu'il soit parfaitement sec.

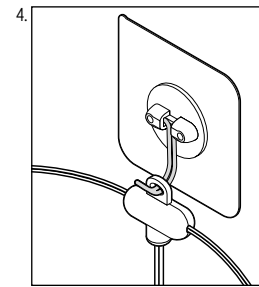


Retirez le film de protection au dos des crochets et collez les crochets sur la surface nettoyée.



Appliquez le film tout autour des crochets et appuyez aussi sur les crochets.

Attendez 24 heures que les crochets puissent entièrement supporter leur charge.



Accrochez l'article sur les crochets, comme illustré.

Nettoyage

- Débranchez l'adaptateur secteur de la prise de courant.
- Nettoyez l'article avec un chiffon sec, doux et non pelucheux.

Caractéristiques techniques

Modèle:	690 741 (Suisse)
Adaptateur secteur	
Entrée:	220-240 V ~ 50/60 Hz
Sortie:	3,5 V 0,6 W <small>(le symbole signifie courant continu)</small>
Classe de protection:	II
Indice de protection:	IP55 (Suisse)
Rideau lumineux à LED	
Agent lumineux:	66 LED
(non remplaçables)	
Classe de protection:	III
Indice de protection:	IP44
Température ambiante:	de -10 à +40 °C

Sous réserve de modifications techniques et esthétiques de l'article dues à l'amélioration des produits.

Élimination

L'article et son **emballage** sont produits à partir de matériaux valorisables pouvant être recyclés afin de réduire la quantité de déchets et de préserver l'environnement. Éliminez l'emballage selon les principes de la collecte sélective en séparant le papier, le carton et les emballages légers.



Les **appareils** signalés par ce symbole ne doivent pas être éliminés avec les ordures ménagères!

Vous êtes tenu par la législation d'éliminer les appareils en fin de vie en les séparant des ordures ménagères.

Les appareils électriques contiennent des substances dangereuses qui peuvent nuire à l'environnement et à la santé en cas de stockage et d'élimination incorrects. Pour avoir des informations sur les centres de collecte où remettre les appareils en fin de vie, adressez-vous à votre municipalité.